



# CREATE a STICKER™

## USER GUIDE

Guide de l'utilisateur

Guía del Usuario



**⚠ CAUTION:**

Unit contains functional sharp edges & points. Suitable for ages 5 & older.

**⚠ MISE EN GARDE:**

L'appareil est doté de pointes et de bords coupants. Convient aux personnes de 5 ans et plus.

**⚠ PRECAUCIÓN:**

El equipo contiene bordes y puntas filosos. Apto para niños de 5 años y mayores.

# Table of Contents

## Tabla de Contenidos

## Table des Matières

<b>English</b> .....	1
Getting to Know the Xyron® Create a Sticker® .....	2
Available Cartridges .....	2
Using the Create a Sticker® .....	3
Loading and Unloading Cartridges .....	3
Customer Service.....	4
<b>Français</b> .....	5
Faites connaissance avec le Create a Sticker® de Xyron® .....	6
Cartouches disponibles .....	6
Utilisation de Create a Sticker® .....	7
Chargement et déchargement des cartouches .....	7
Service à la clientèle .....	8
<b>Español</b> .....	9
Conociendo la Xyron® Create a Sticker® .....	10
Cartuchos disponibles .....	10
Usando la máquina de hacer pegatinas Create a Sticker® .....	11
Carga y descarga de cartuchos .....	11
Servicio al cliente .....	12



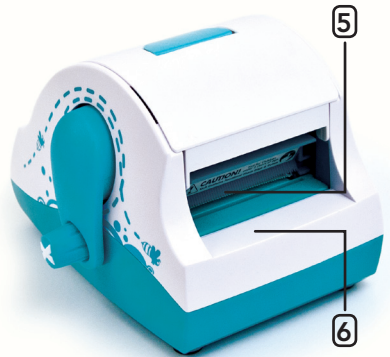
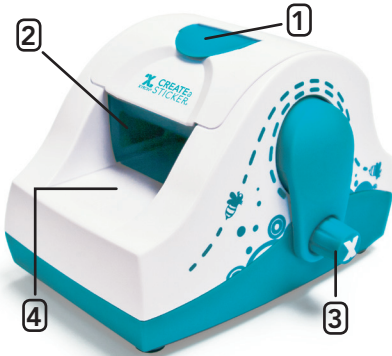
# CREATE a STICKER™

EN



Xyron® Create a Sticker® lets you quickly and simply apply edge-to-edge adhesive to items without heat, electricity or batteries. Best of all, there are no messy glues to clean up. The Create a Sticker® is a perfect tool the whole family can use!

## Getting to Know the Xyron® Create a Sticker®



### 1. Latch

Opens cartridge compartment.

### 2. Cartridge Compartment

Houses adhesive cartridge.

### 3. Handle

Advances items through machine, when turned clockwise.

### 4. Tray

Used to feed items into machine.

### 5. Tear Bar

Cuts paper liner by lifting item up and tearing across.

### 6. Output Tray

Location where item exits the machine.

## Available Cartridges\*



### Permanent Adhesive

For strongest hold. Works well on porous surfaces.



### Repositionable Adhesive\*\*

Reposition items several times. Best on smooth surfaces. Safe for windows, painted walls and doors.

\*Sold separately.

\*\*May become permanent over time on some surfaces.

## Using the Create a Sticker®



1. Place item on feed tray.
2. Gently guide item forward while turning handle clockwise.  
Tear paper backing by lifting up and across the tear bar.
3. Burnish on and around item, peel sticker from paper backing and apply.

### Helpful Hints:

Arrange multiple small items on feed tray to maximize cartridge use.  
If necessary, remove excess adhesive with your fingers or adhesive eraser.  
Clean rollers with isopropyl alcohol.  
Store your machine and cartridge in a cool, dry place.

## Loading and Unloading Cartridges



1. Open cartridge compartment by lifting up on latch.
2. Pull cartridge up and out of machine.
3. To replace, guide cartridge into compartment using tracks on the inside of machine.
4. Close lid by pressing down until it clicks into position.

## Customer Service

We want you to be happy with your purchase. If for any reason you have a problem or question, please contact **Xyron® Customer Service** at **1-800-793-3523**. You can also email us at: **customerservice@xyron.com**.

Please register your product online at **www.xyron.com**.

For customer service outside of the U.S.:

Australia

P: 1300 ARTLINE

@: custsupport@pelikanartline.com.au

New Zealand

P: 0800 800 526

@: customersupport@pelikanartline.co.nz

Europe

Esselte Business BVBA Industriepark Noord 29 9100 Sint-Niklaas Belgium

Xyron, Inc. warrants tools and associated components are free from defects in material and workmanship for a period of one (1) year from the date of purchase.\* Xyron, Inc. will repair or replace (at Xyron's discretion) a defective product or part without charge, with proof of purchase. If it is determined that the product is damaged by neglect or misuse, the warranty is null and void.

\*If you purchase this product outside the United States, Xyron, Inc. will warrant this product in accordance with the country's law where purchased.\*\*

\*\*Excludes Australia



**XYRON®**

©2011 Xyron, Inc.  
Scottsdale, AZ 85258  
USA

Caution: Unit contains functional sharp edges and points. Suitable for ages 5 and older.





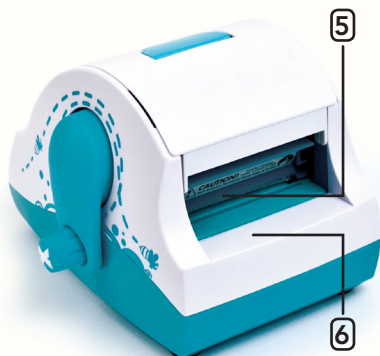
# CREATE a STICKER™



FR

Le Create a Sticker® de Xyron® vous permet d'appliquer un adhésif sur toute une surface, rapidement et simplement, et sans chaleur, électricité ou piles. Mieux encore, il n'y a pas de colles salissantes à nettoyer. Create a Sticker® est un outil parfait que toute la famille peut utiliser!

## Faites connaissance avec le Create a Sticker® de Xyron®



### 1. Verrou

Ouvre le compartiment de la cartouche.

### 2. Compartiment de la cartouche

Abrite la cartouche d'adhésif.

### 3. Manivelle

Fait avancer les articles dans la machine lorsqu'on la tourne dans le sens des aiguilles d'une montre.

### 4. Plateau

Sert à insérer les articles dans la machine.

### 5. Plaque de coupe

Coupe la doublure en papier en soulevant l'article et en déchirant d'un côté à l'autre.

### 6. Plateau de sortie

L'endroit où l'article quitte la machine.

## Cartouches disponibles\*



### Adhésif permanent

Pour l'adhérence la plus forte. Fonctionne bien sur les surfaces poreuses.

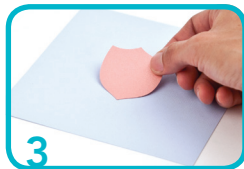
### Adhésif repositionnable\*\*

Repositionnez articles plusieurs fois. Adhère mieux sur les surfaces lisses. Sans danger pour les fenêtres, les portes et les murs peints.

\*Vendu séparément.

\*\*Peut devenir permanente au fil du temps sur certaines surfaces.

## Utilisation de Create a Sticker®



1. Placez l'article sur le plateau d'alimentation.
2. Guidez doucement l'article vers l'avant tout en tournant la manivelle dans le sens des aiguilles d'une montre. Déchirez la doublure en papier en soulevant et en tirant en travers de la plaque de coupe.
3. Polissez l'article, décollez l'autocollant de la doublure en papier et appliquez.

### Astuces :

Disposez plusieurs petits articles sur le plateau d'alimentation pour maximiser l'utilisation de la cartouche ou d'adhésif gomme.  
S'il est nécessaire retirez l'excédent d'adhésif avec vos doigts.  
Nettoyez les rouleaux avec de l'alcool isopropylique.  
Entreposez votre machine et la cartouche dans un endroit frais et sec.

## Chargement et déchargement des cartouches



1. Ouvrez le compartiment de la cartouche en soulevant le verrou.
2. Soulevez et retirez la cartouche de la machine.
3. Pour la remplacer, guidez la cartouche dans le compartiment au moyen des rails à l'intérieur de la machine.
4. Fermez le couvercle en appuyant jusqu'à ce qu'il y ait un clic.

## Service à la Clientèle

Nous voulons que vous soyez heureux de votre achat. Si vous avez un quelconque problème ou une question, veuillez contacter le service à la clientèle de Xyron® au **1 800 793-3523**. Vous pouvez aussi nous faire parvenir un courriel à : **customerservice@xyron.com**.

Veuillez enregistrer votre produit en ligne à **www.xyron.com**.

Pour le service à la clientèle à l'extérieur des É.-U. :

Australia

P: 1300 ARTLINE

@: custsupport@pelikanartline.com.au

New Zealand

P: 0800 800 526

@: customersupport@pelikanartline.co.nz

Europe

Esselte Business BVBA Industriepark Noord 29 9100 Sint-Niklaas Belgium

Xyron, Inc. garantit que les outils et les composants associés sont exempts de défauts de matériau et de fabrication pour une période d'un (1) an à compter de la date de l'achat.\* Xyron, Inc. réparera ou remplacera (à la discrétion de Xyron) un produit défectueux ou une pièce défectueuse sans frais, avec preuve d'achat. S'il est déterminé que le produit est endommagé par négligence ou mauvaise utilisation, la garantie deviendra nulle et non avenue.

\*Si vous achetez ce produit à l'extérieur des États-Unis, Xyron, Inc. garantit ce produit conformément à la législation du pays où il est acheté.\*\*

\*\*Exclut l'Australie



**XYRON®**

©2011 Xyron, Inc.

Scottsdale, AZ 85258

USA

Mise en garde : L'appareil est doté de pointes et de bords coupants. Convient aux personnes de 5 ans et plus.





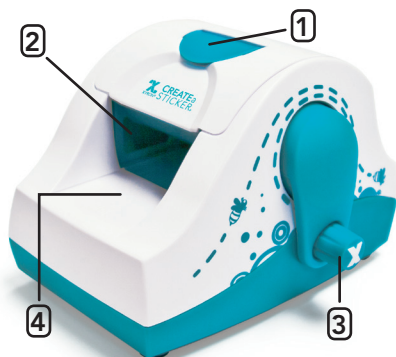
# CREATE a STICKER™



Xyron® Create a Sticker® le permite aplicar adhesivo y laminado de borde a borde en piezas de forma rápida y sencilla sin calor, electricidad o pilas. Lo mejor de todo: no hay que limpiar colas engorrosas. ¡La máquina de hacer pegatinas Create a Sticker® es una herramienta perfecta que puede usar toda la familia!

ES

## Conociendo la Xyron® Create a Sticker®



### 1. Pestillo

Abre el compartimiento del cartucho.

### 2. Compartimiento del cartucho

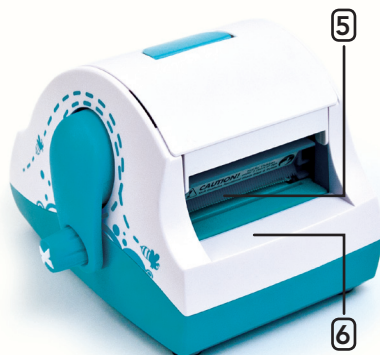
Aloja el cartucho de adhesivo.

### 3. Manivela

Pasa las piezas a través de la máquina cuando se la gira en el sentido de la agujas del reloj.

### 4. Bandeja

Se usa para ingresar las piezas a la máquina.



### 5. Barra de rasgado

Corta el cubre papel llevando el papel hacia arriba y tirando hacia el costado.

### 6. Bandeja de salida

Lugar por donde sale el documento de la máquina.

## Cartuchos disponibles\*



### Adhesivo permanente

Para el pegado más fuerte. Funciona bien en superficies porosas.

### Adhesivo removible\*\*

Reposicione artículos varias veces. Funciona mejor en superficies lisas. Es seguro para ventanas, y paredes y puertas pintadas.

\* Se venden por separado.

\*\*Puede llegar a ser permanentes en el tiempo en algunas superficies.

## Usando la máquina de hacer pegatinas Create a Sticker®Max®



1. Ubique la pieza en la bandeja de alimentación.
2. Gentilmente guíe la pieza hacia adelante mientras gira la manivela en el sentido de las agujas del reloj. Corte el fondo de papel llevando el papel hacia arriba y tirando hacia el costado por la barra de rasgado.
3. Pula la pieza, despegue la pegatina del fondo de papel y colóquela.

### Consejos útiles:

Ubique varias piezas pequeñas en la bandeja de alimentación para maximizar el uso del cartucho o goma adhesiva.

Si es necesario remueva el exceso de adhesivo con sus dedos.

Limpie los rodillos con alcohol isopropílico.

Guarde su máquina y cartucho en un lugar fresco y seco.

## Carga y descarga de cartuchos



1. Abra el compartimiento del cartucho levantando el pestillo.
2. Tire el cartucho hacia arriba y hacia afuera de la máquina.
3. Para reemplazar, guíe el cartucho hacia adentro del compartimiento usando las guías en el lado interno de la máquina.
4. Cierre la tapa presionando hacia abajo hasta que encaje en su posición.

## Servicio al Cliente

Queremos que usted esté satisfecho con su compra. Si por alguna razón tiene un problema o pregunta, póngase en contacto con Servicio al cliente de Xyron® al **1-800-793-3523**. También puede enviarnos un correo electrónico a: **customerservice@xyron.com**.

Por favor registre su producto en línea en **www.xyron.com**.

Para servicio al cliente fuera de EE. UU.:

Australia

P: 1300 ARTLINE

@: [custsupport@pelikanartline.com.au](mailto:custsupport@pelikanartline.com.au)

New Zealand

P: 0800 800 526

@: [customersupport@pelikanartline.co.nz](mailto:customersupport@pelikanartline.co.nz)

Europe

Esselte Business BVBA Industriepark Noord 29 9100 Sint-Niklaas Belgium

Xyron, Inc. garantiza que las herramientas y componentes asociados están libre de defectos de material y mano de obra por un período de un (1) año desde la fecha de compra.\* Xyron, Inc. reparará o reemplazará (a discreción de Xyron) un producto o parte defectuosa sin cargo, con el comprobante de compra. Si se determina que el producto fue dañado por negligencia o uso indebido, la garantía es nula y sin efecto.

\*Si compra este producto fuera de los Estados Unidos, Xyron, Inc. garantizará este producto de acuerdo a las leyes del país donde fue comprado.\*\*

\*\*Excluye Australia



**XYRON®**

©2011 Xyron, Inc.

Scottsdale, AZ 85258

USA

Precaución: El equipo contiene bordes y puntas filosos. Apto para niños de 5 años y mayores.







By  
Par  
Por

 **Esselte**

4674\_RevC