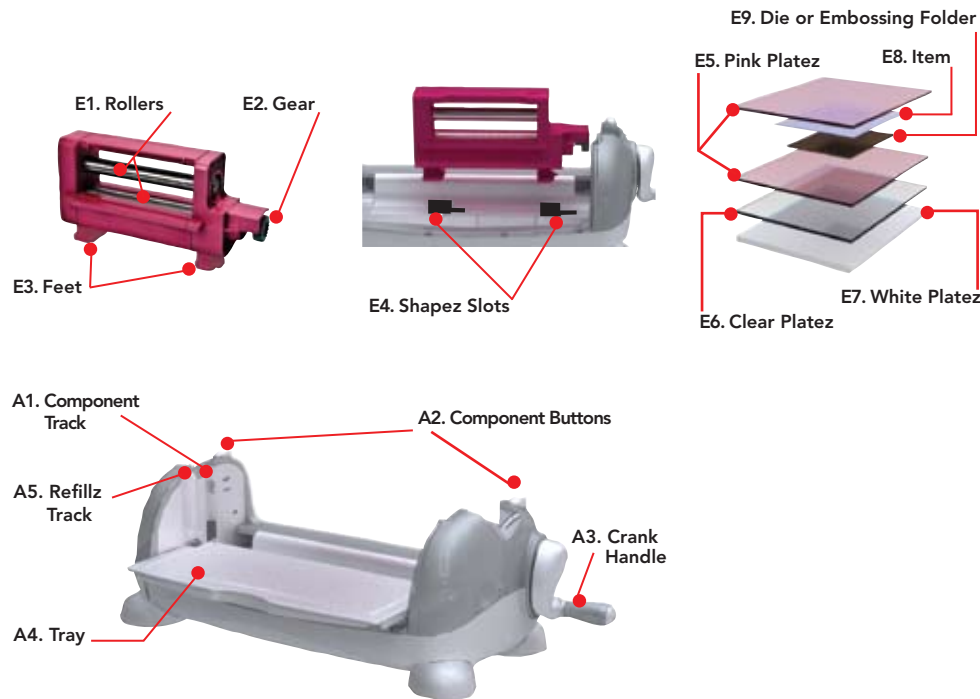


I. Overview

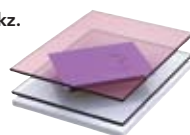
Xyron Shapez (Component and 4 Platez) - Cut shapes and emboss paper up to 6 1/2" wide with dies and embossing folders from leading die press systems.

- E1. Rollers - Applies pressure to Platez Stackz
- E2. Gear - Locks into Crank Handle side of Machine
- E3. Feet - Lock into Shapez Slots in bottom of Machine
- E4. Shapez Slots - Holes where Feet go into bottom of Machine
- E5. Pink Platez (2) - Used in a stack to emboss or cut
- E6. Clear Platez - Used in a stack to emboss or cut
- E7. White Platez - Used in a stack to emboss or cut
- E8. Item - Crafting material to be embossed or cut
- E9. Die or Embossing Folder



II. Usage & Tips

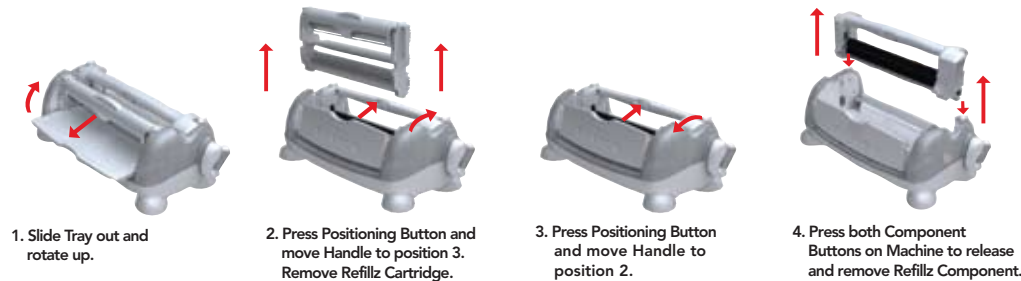
1. Place machine on a flat stable surface.
2. Cut and emboss a wide variety of Items up to 80 lb. cardstock.
3. Practice on scrap Item first.
4. Always place Die cut-side up, item on top and cut into top Pink Platez.
5. Rotate and flip the top Pink Platez after each cut to to maximize Platez life.
6. Add extra paper to the Stackz if it doesn't cut on the first try.
7. Position Die to the rear portion of your Stackz.
8. When possible position Die diagonally within your Stackz.
9. When Crank Handle is hard to turn, check your Stackz configuration.
10. To purchase more Platez, go to www.xyron.com.



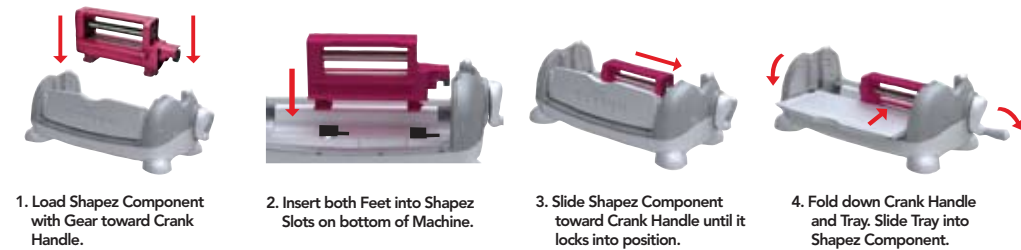
CAUTION:
This product is not a toy and is not intended for children under 13 years old.

ATTENTION:
Ce produit n'est pas un jouet et n'est pas destiné aux enfants de moins de 13 ans.

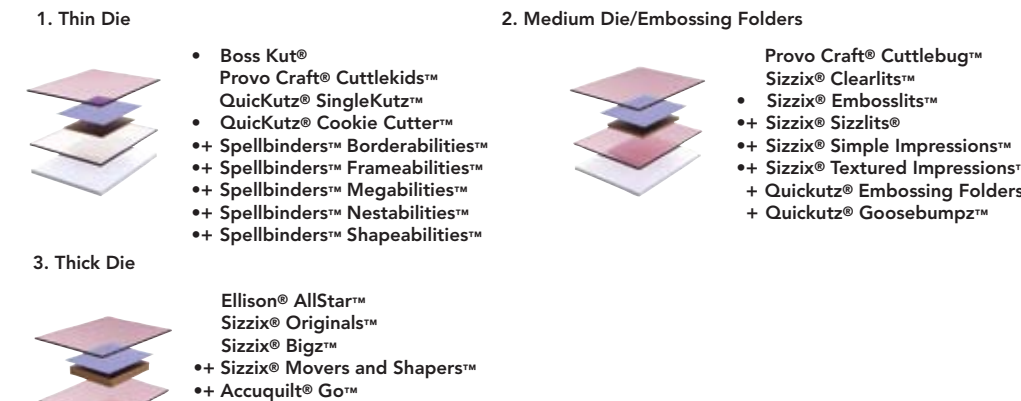
III. Removing Xyron® Refillz™ Cartridge and Component



IV. Loading Xyron Shapez



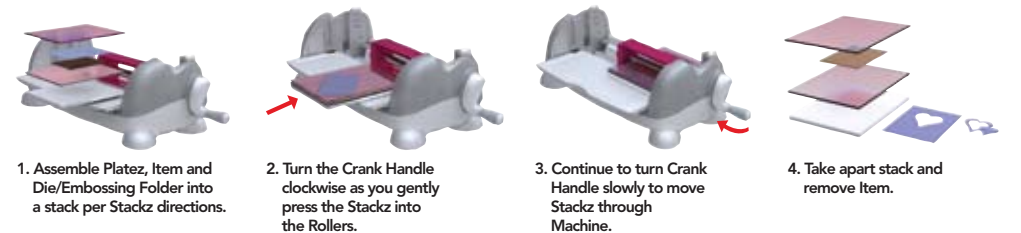
V. Stackz Directions



• Results vary due to Die size and complexity. + May require embossing mats or plates from the original manufacturer.

Visit www.xyron.com/shapez for up-to-date Stackz configurations.

VI. Operation



VII. Unloading



VIII. Warranty

Xyron, Inc. warrants the Xyron® Shapez™ is free from defects in material and workmanship for a period of one (1) year from the date of purchase.* Xyron, Inc. will repair or replace (at Xyron's discretion) a defective product or part without charge, with proof of purchase. If it is determined the product is damaged by neglect or misuse, the warranty is null and void. *If you purchase this product outside the U.S.A., Xyron, Inc. will warrant this product in accordance with the country's law where purchased.

Customer Service

We want you to be happy with your purchase. If for any reason you have a problem or question, please contact Xyron Customer Service at 1-800-793-3523 or 480-443-9419. You can also email us at: customerservice@xyron.com. Please register your product online at www.xyron.com.

For customer service outside of the U.S.A.:

Australia: Phone: 1300 ARTLINE, email: custsupport@pelikanartline.com.au
New Zealand: Phone: 0800 800 526, email: customersupport@pelikanartline.co.nz
Europe: Esselte Business BVBA Industriepark Noord 29 9100 Sint-Niklaas Belgium

©2010 Xyron, Inc.
Scottsdale, AZ 85258

Visit www.xyron.com for more information and great project ideas.
Important: Save document for future use.

Refer to Xyron® Creatopia™ User Guide for more details.

I. Vue d'Ensemble

Xyron Shapez (Module et les 4 Platez) - Découpe les formes et gaufré le papier jusqu'à 16,5 cm de largeur avec les matrices et Plieuses de gaufrage des principaux systèmes de presse de découpe.

- E1. Rouleaux - Applique une pression sur les Platez Stackz
- E2. Engrenage - Verrouillage sur la poignée sur le côté de la Machine
- E3. Pieds - Verrouillage dans les Rainures des Shapez en bas de la Machine
- E4. Rainures des Shapez - Trous d'emplacement des Pieds sur la partie inférieure de la Machine
- E5. Platez (2) Roses - Utilisées en pile pour gaufrer ou découper
- E6. Platez Transparentes - Utilisées en pile pour gaufrer ou découper
- E7. Platez Blanches - Utilisées en pile pour gaufrer ou découper
- E8. Acticle - Matériel artisanal à gaufrer ou à découper
- E9. Matrices ou Plieuses de Gaufrage
- A1. Glissière Du Module A2. Boutons Du Module A3. Manivelle A4. Tiroir A5. Glissière Refillz

II. Conseils d'Utilisation

1. Placez la Machine sur une surface plane et stable.
2. Découpez et gaufrés des matériaux en papier cartonne allant jusqu'à (178 gr).
3. Pratiquez d'abord sur des chutes de papier.
4. Placez toujours les découpes vers le haut, l'article à gaufrer sur le dessus et coupez dans le "Platez" rose supérieur.
5. Tournez et renversez le "Platez" rose supérieur après chaque coupe pour maximiser la durée de vie de "Platez".
6. Ajoutez du papier au Stackz si la découpe ne se fait pas au premier essai.
7. Positionnez l' matrices sur la partie arrière de votre Stackz.
8. Lorsque cela est possible, positionnez la matrice en diagonale à l'intérieur de votre Stackz.
9. Si la manivelle est difficile à tourner, vérifiez la configuration de votre Stackz avant de procéder.
10. Pour vous réapprovisionner en Platez, rendez-vous sur www.xyron.com.

III. Retrait de la Cartouche Refillz et Module Refillz

1. Tirez le Tiroir et faites-le tourner vers le haut.
2. Appuyez sur le Bouton de Positionnement et placez la Poignée en position 3. Retirez la Cartouche Refillz.
3. Appuyez sur le Bouton de Positionnement et placez la Poignée en position 2.
4. Appuyez sur les Boutons Du Module sur la Machine pour relâcher et retirez le Module Refillz.

IV. Charger le Xyron Shapez

1. Chargez Module Shapez, Engrenage vers la Manivelle.
2. Insérez les Pieds dans les Rainures du Shapez en bas de la Machine.
3. Faites glisser Module Shapez vers la Manivelle jusqu'au verrouillage une fois positionné.
4. Rabaissez la Manivelle et le plateau. Faites coulisser le plateau dans le Module Shapez.

V. Instructions pour les Stackz (Voir Version Anglaise)

1. Matrice fin, 2. Matrice moyenne / plieuses à gaufrer, 3. Matrice épais

• Les résultats varient dû à la taille de la matrice et la complexité.
+ Peut exiger les sous-carte ou plaques de gaufrage originaux du fabricant.

Visitez www.xyron.com/shapez pour les configurations récentes de Stackz.